

**МБОУЛ "ВУВК им.А.П.КИСЕЛЕВА"**

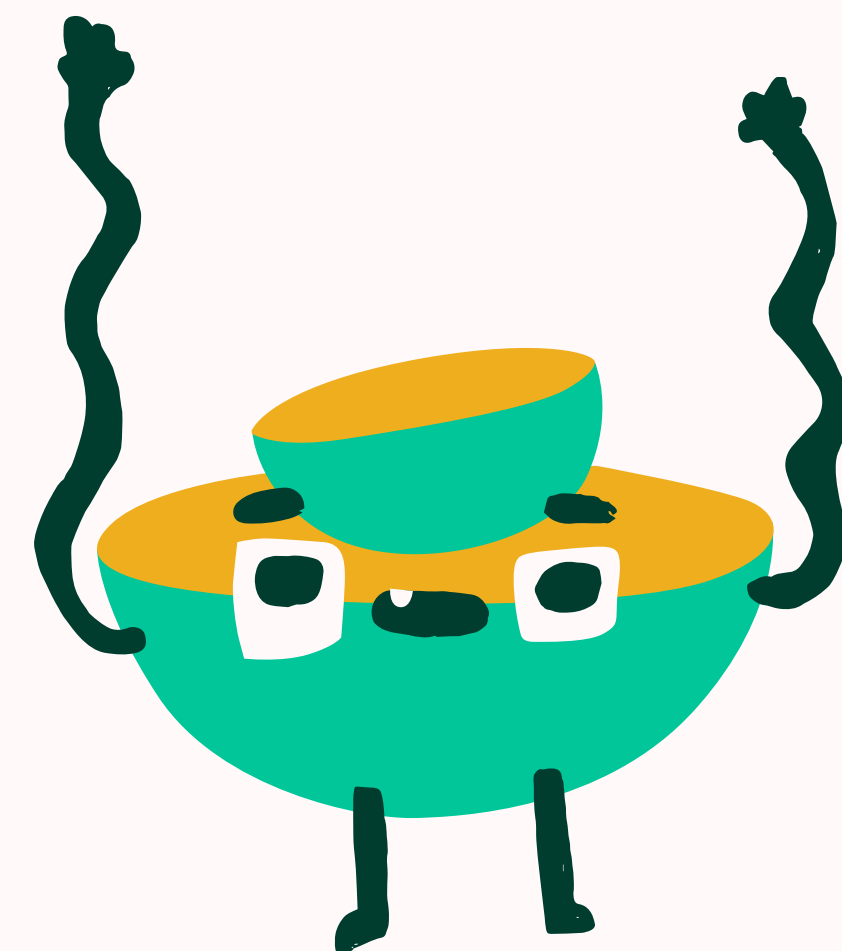
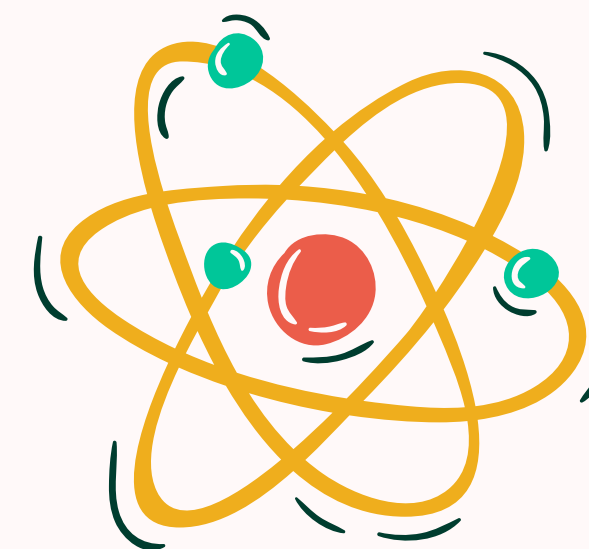
**г.Воронеж**

# **ОСЕННЯЯ ПРОЕКТНАЯ ШКОЛА**

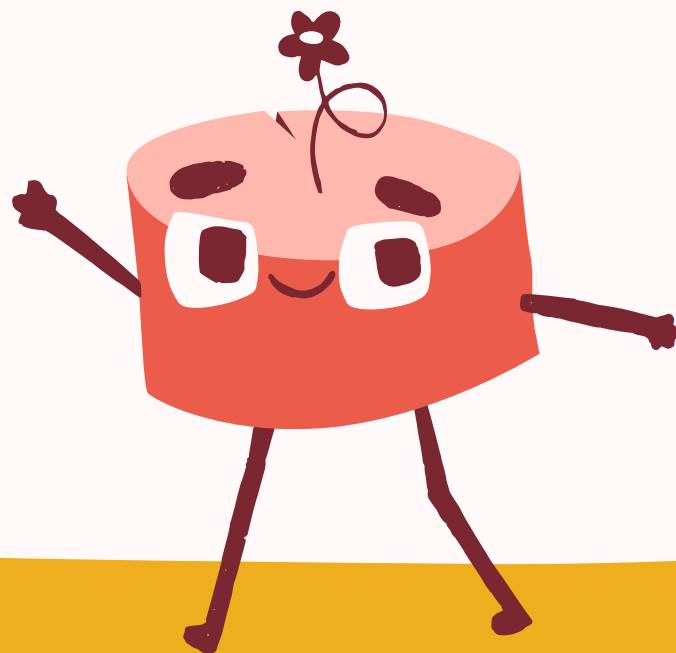
**ГОРОДСКОЙ СБОР УЧАЩИХСЯ**

**Координатор практики:**

**О.Н.Блинникова, 7204376957, onblinnikova94@mail.ru**



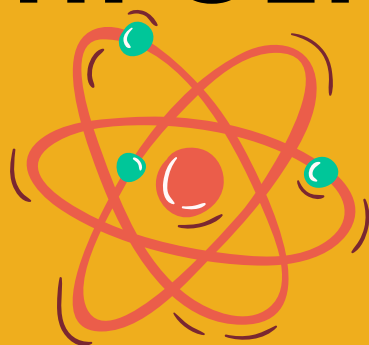
Проведение городского  
\* сбора учащихся в формате образовательных  
лабораторий с целью формирования  
научно-исследовательских навыков по steam-  
направлению и навыков  
softskills у школьников 7-10 классов.



# Принципы и методология реализации практики

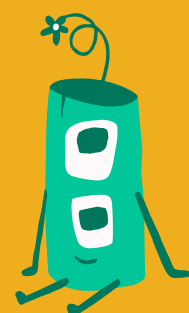


ПРОЕКТНОЕ ОБУЧЕНИЕ



СТЕАМ-ПОДХОД

ПРОЕКТНЫЕ  
КОМАНДЫ



КЕЙС-МЕТОД



ФОРМИРОВАНИЕ

УНИВЕРСАЛЬНЫХ КОМПЕТЕНЦИЙ



# ЗАЧЕМ И ДЛЯ ЧЕГО?

- Проектная школа направлена на развитие у детей исследовательских навыков, навыков критического и креативного мышления.
- Проектная школа отвечает требованиям и задачам национального проекта «Образование»: выявление и поддержка одаренных детей, популяризация науки, формирование сетевого взаимодействия между образовательными организациями, повышение профессионального мастерства педагогических работников.
- Городской сбор реализуется как для детей, так и для педагогов, что позволит акцентировать внимание на steam-педагогике, проектном обучении и других образовательных технологиях.
- Формат проектной школы предполагает объединение школьников в проектные команды и подходить к комплексному решению практических задач



# В ЧЕМ УНИКАЛЬНОСТЬ?



**Коллаборация с  
партнерскими  
организациями, ВУЗами,  
бизнес-сообществом**



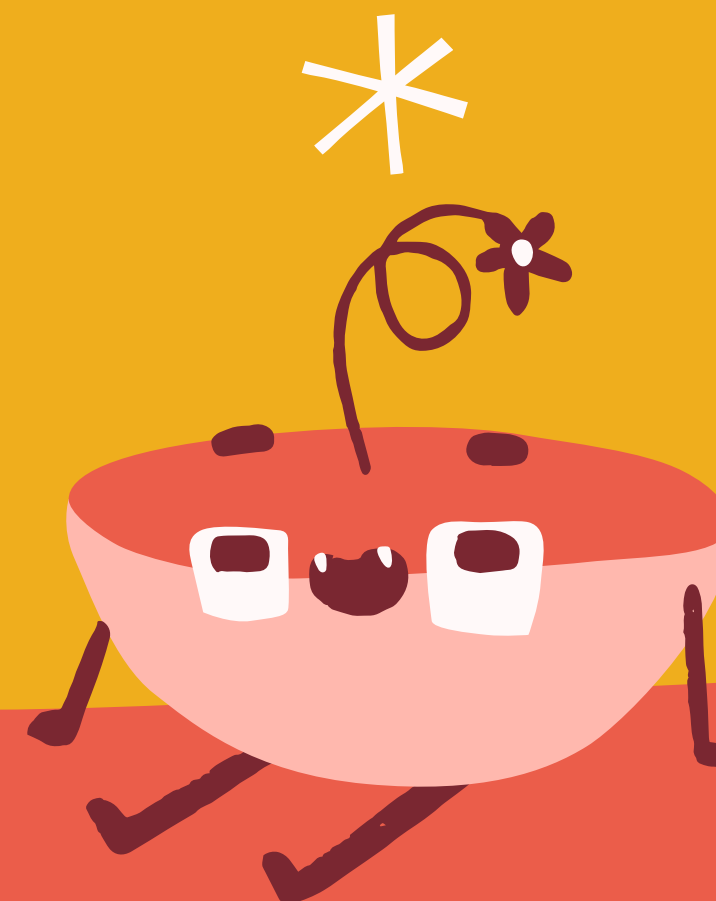
**Работа в проектных  
командах над  
реальными  
кейсами, разработанным  
и партнерскими  
организациями**



**Работа над  
формированием  
hard и soft skills**



**ГОРОДСКОЙ СБОР УЧАЩИХСЯ  
"ОСЕННЯЯ ПРОЕКТНАЯ ШКОЛА" ОРГАНИЗОВАН В ФОРМАТЕ  
МНОГОДНЕВНОГО ЛАГЕРЯ ДНЕВНОГО ПРЕБЫВАНИЯ НА БАЗЕ  
МБОУЛ «ВУВК ИМ.А.П. КИСЕЛЕВА».  
СБОР ПРОВОДИТСЯ В ПЕРИОД ОСЕННИХ КАНИКУЛ  
НА КОТОРЫЙ ПРИГЛАШАЮТСЯ  
УЧАЩИЕСЯ И ПЕДАГОГИ ШКОЛ ГОРОДА ВОРОНЕЖА.**



# ПРОЕКТНЫЕ ЛАБОРАТОРИИ ПО НАПРАВЛЕНИЯМ



**инженерия**



**ЦИФРОВИЗАЦИЯ**



**ЕСТЕСТВЕННО-НАУЧНОЕ  
НАПРАВЛЕНИЕ**

В рамках каждого направления работают отдельные проектные лаборатории  
Для учащихся начальных классов создана отдельная лаборатория.

# Основные этапы реализации

**Формирование  
рабочей группы-  
педагогической  
команды**

**Формирование  
банка кейсов от  
партнерских  
организаций**

**Проведение  
городского сбора  
учащихся**

**Проведение  
фестиваля проектных  
решений.**

**Завершающий день \***

**Проведение  
научно-практического  
семинара для  
педагогов**





# Социальный эффект практики \*

Формат объединения образовательных организаций как образовательных так и не образовательных способствует популяризации научно-исследовательской деятельности, повышения мотивации школьников к проектной и исследовательской деятельности, заинтересованности школьниками ресурсами города Воронежа, что позволит также определиться с выбором учебного заведения, профессией и местом работы.



# Качественные показатели



**Получение положительных отзывов от  
участников проекта**



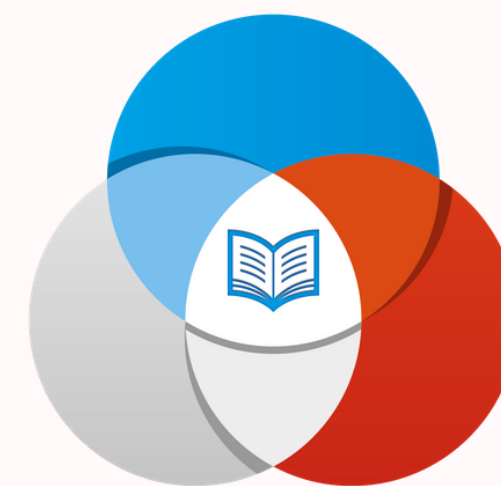
**Получение положительной оценки от  
экспертов**



**Положительная оценка проектных  
решений ( по протоколам экспертов)**



# Партнеры проекта



РОССИЙСКОЕ  
ДВИЖЕНИЕ ШКОЛЬНИКОВ



#КВАНТОРИУМ36



ИСКРА





**КООРДИНАТОР ПРАКТИКИ**



**БЛИННИКОВА ОЛЬГА  
НИКОЛАЕВНА,**

**89204376957,**

**ONBLINNIKOVA94@MAIL.RU**

