

**ПУШКИН
СКАЯ
КАРТА**



**О ВОЗМОЖНОСТЯХ
ПРОГРАММЫ
«ПУШКИНСКАЯ
КАРТА»**

О ПРОГРАММЕ «ПУШКИНСКАЯ КАРТА»

2

«ПУШКИНСКАЯ КАРТА» – программа, направленная на социальную поддержку молодежи от 14 до 22 лет для повышения доступности организаций культуры.

Стартовала 1 сентября 2021 года.

УСЛОВИЯ ПОЛУЧЕНИЯ КАРТЫ:

- Гражданин РФ
- Возраст – от 14 до 22 лет
- Наличие подтвержденной учетной записи на портале «Госуслуги»

ЛИМИТ КАРТЫ:

5000 руб. ежегодно, из них 2000 руб. можно потратить на кино

КАК ПОЛУЧИТЬ ПУШКИНСКУЮ КАРТУ:

- Зарегистрируйтесь на Госуслугах
- Подтвердите учётную запись
- Скачайте приложение «Госуслуги Культура»
- Подтвердите выпуск Пушкинской карты

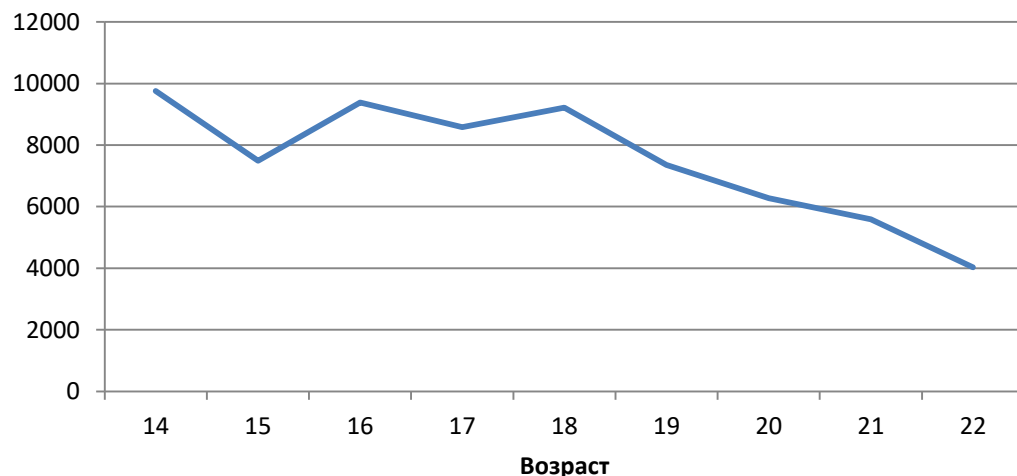
РЕАЛИЗАЦИЯ ПРОГРАММЫ В ЯРОСЛАВСКОЙ ОБЛАСТИ. ОХВАТ АУДИТОРИИ

3

68,8 %

жителей Ярославской области
в возрасте от 14 до 22 лет
оформили Пушкинскую карту

Число выпустивших карту, чел.



ПРЕДЛАГАЕМЫЕ МЕРЫ:

1. Информирование в образовательных организациях, в родительских чатах и т.п.

Как получить карту (официальная информация): <https://culture.gosuslugi.ru>

2. Межведомственное взаимодействие:

В центральной библиотеке каждого муниципального района и городского округа могут оказать консультацию по оформлению Пушкинской карты.

РЕАЛИЗАЦИЯ ПРОГРАММЫ В ЯРОСЛАВСКОЙ ОБЛАСТИ. АФИША МЕРОПРИЯТИЙ

4

>300 мероприятий во всех муниципальных образованиях области
(кроме Первомайского и Ярославского районов)

ПРЕДЛАГАЕМАЯ МЕРА:

- Информирование в образовательных организациях, в родительских чатах и т.п.

АФИША ЯРОСЛАВСКОЙ ОБЛАСТИ



ССЫЛКА НА ПОРТАЛ КУЛЬТУРА.РФ:

<https://www.culture.ru/afisha/yaroslavskaya-oblast/pushkinskaya-karta>

ССЫЛКА НА ПОРТАЛ КУЛЬТУРА ЯРОСЛАВИИ:

https://culture76.ru/pushka/?PAGEN_1=2

РЕАЛИЗАЦИЯ ПРОГРАММЫ В ЯРОСЛАВСКОЙ ОБЛАСТИ. АФИША МЕРОПРИЯТИЙ

5

ПОРТАЛ КУЛЬТУРА.РФ

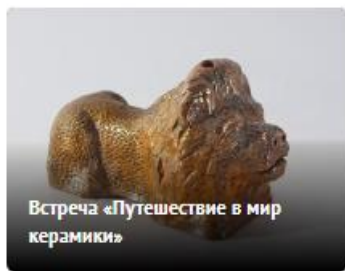
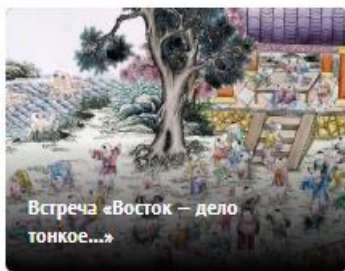
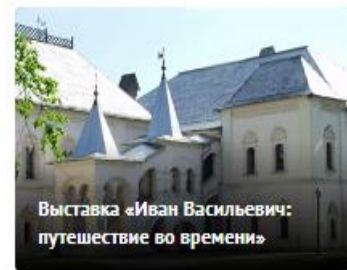
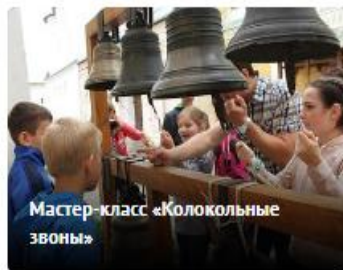
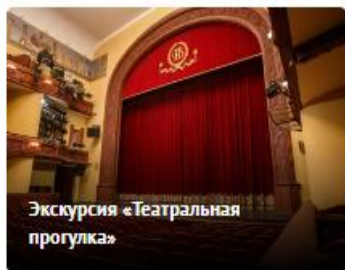
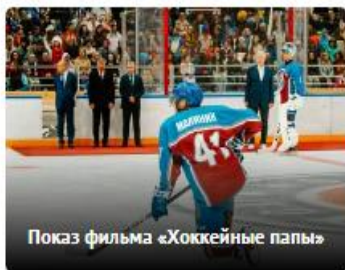
Афиша Ярославской области – Пушкинская карта

✕ Ярославская облас... x Все мероприятия ▾ Все места ▾ Все учреждения ▾ Стоимость ▾ 🔍 Поиск по событиям

◀ 30 ДЕК 1 2 3 4 5 6 7 8 9 10 11 12 13 14 15 16 17 18 19 20 21 22 23 24 25 26 27 28 29 30 31 ЯНВ ▶

Пушкинская карта

Все ★ Для молодежи ★ ВыставкиМузеев2023 История Для детей Архитектура Еще...



РЕАЛИЗАЦИЯ ПРОГРАММЫ В ЯРОСЛАВСКОЙ ОБЛАСТИ. ПРОФИЛАКТИКА НАРУШЕНИЙ

6

Постановление Правительства Российской Федерации от 08.09.2021 N 1521
«О социальной поддержке молодежи в возрасте от 14 до 22 лет для повышения доступности организаций культуры» (вместе с «Правилами реализации мер по социальной поддержке молодежи в возрасте от 14 до 22 лет для повышения доступности организаций культуры»)

- Покупка двух и более билетов на 1 сеанс одним держателем карты;
- Передача/продажа карты третьим лицам

**ЭТО НАРУШЕНИЯ
ПРАВИЛ ПРОГРАММЫ**

ПРЕДЛАГАЕМАЯ МЕРА:

- Разъяснения, беседы с родителями и детьми

**ПУШКИН
СКАЯ
КАРТА**



**СПАСИБО
ЗА
ВНИМАНИЕ!**