



**Межрегиональная научно-практическая конференция**

**Пространство образования  
и личностного развития:  
практики исследования и сотрудничества**

9-10 декабря 2021 | г. Ярославль



Межрегиональная научно-практическая конференция

«Пространство образования и личностного развития: практики исследования и сотрудничества»

**МАЛАЯ КОНФЕРЕНЦИЯ № 2. «Обновление профессионального взгляда педагога на процесс воспитания в образовательной организации»**

**Формирование личности учащегося, успешного в различных сферах общественной деятельности (в рамках МРЦ «Лаборатория воспитания»)**

Павлова Лариса Юрьевна  
МОУ «Средняя школа № 27», и.о.  
заместителя директора по методической  
работе

9-10 декабря 2021 | г. Ярославль



# Проблема

Какие педагогические условия нужно создать в школе для формирования успешной личности в различных сферах общественной деятельности?





# Цель опытно - экспериментальной работы:

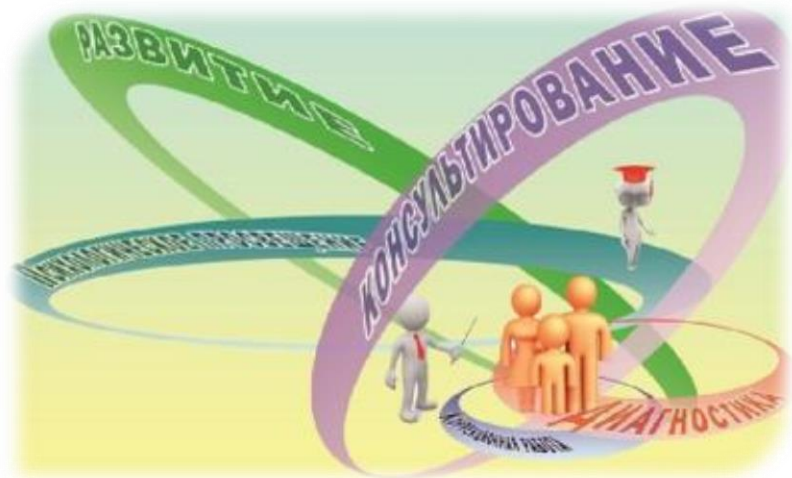
разработать модель социально – педагогического сопровождения формирования личности ребенка, мотивированного на успех в различных сферах общественной деятельности в условиях общеобразовательной школы и апробировать средства этого сопровождения в соответствии с положениями разработанной модели.





# Зависимые переменные

В процессе исследования предполагается на основе валидных методик изучить изменения, происшедшие в готовности учащихся к личностному развитию.





# Независимые переменные

представлены в модели педагогического сопровождения личностного развития учащихся, включающей этапы сопровождения, принципы, и средства среди которых основными являются:

стимулирующая диагностика личностного развития, тренинговые занятия – «Школа личностного развития», комплекс мероприятий, направленный на раскрытие личностного потенциала учащегося, индивидуальное консультирование, организация групповой рефлексии.





# Этапы

**Пропедевтический этап** предполагает оказание помощи учащимся к личностному развитию, к формированию успешной личности, их подготовка к проектированию своего личностного развития в условиях общеобразовательной школы. Основными средствами на этом этапе является «Школа личностно развития» и индивидуальное консультирование, а также комплекс мероприятий, помогающие раскрыть личностный потенциал учащегося.



# Этапы

**На актуальном этапе** должно осуществляться педагогическое стимулирование проектирования личностного развития, формирования успешной личности и помощь в реализации. На данном этапе эффективным средством для реализации программы может быть стимулирующая диагностика – анкета, стимулирующая проектирование личностного саморазвития. В анкете предлагается отразить те сферы деятельности в рамках общеобразовательной школы, которые по мнению учащегося могут помочь развить личностный потенциал. Также в качестве эффективного средства выбран «дневник педагога», который позволит не только зафиксировать достигнутые успехи личностного развития учащихся в классе, но и наметить пути дальнейшего развития.





# Этапы

**Аналитический этап** предполагает осмысление учащимися результатов своего личностного развития, оценки использования ими возможностей общеобразовательной школы. Определение новых задач самосовершенствования на основе приобретения новых компетенций.



# Общие принципы

Воспитание личности человека, успешного в различных сферах общественной деятельности, предполагает: реализацию принципов гуманистической педагогики, всех принципов личностного подхода, а также веры в потенциал ребенка, эмпатийного взаимодействия. Это возможно только тогда, когда ребенок, реализуя свою субъектную позицию самостоятельно делает выбор своего личностного развития, а взрослые создают условия для осуществления созданного ребенком своих возможностей.





# МОДЕЛЬ СОЦИАЛЬНО - ПЕДАГОГИЧЕСКОГО СОПРОВОЖДЕНИЯ ФОРМИРОВАНИЯ ЛИЧНОСТИ РЕБЕНКА, МОТИВИРОВАННОГО НА УСПЕХ В РАЗЛИЧНЫХ СФЕРАХ ОБЩЕСТВЕННОЙ ЖИЗНИ В УСЛОВИЯХ ОБЩЕОБРАЗОВАТЕЛЬНОЙ ШКОЛЫ

## УСПЕШНАЯ ЛИЧНОСТЬ

достижение желаемого результата в различных сферах деятельности, получение признания от окружающих людей

### СОЦИАЛЬНО-ПЕДАГОГИЧЕСКОЕ СОПРОВОЖДЕНИЕ ЛИЧНОСТНОГО РАЗВИТИЯ УЧАЩЕГОСЯ

Реализация комплекса целенаправленных последовательных педагогических действий, обеспечивающих стимулирование и поддержку личностного развития на основе своего выбора деятельности

### Цель социально-педагогического сопровождения:

создание условий для осмысления детьми своего потенциала, возможностей его развития, проектирование этого развития и реализации этого проекта.

### Принципы социально-педагогического личностного развития детей:

- личностного подхода;
- оптимистической стратегии;
- эмпатийного взаимодействия.



# Этапы и содержание работы

этапы	задачи	средства
пропедевтический	Оказание помощи в личностном развитии. Подготовка учащихся к проектированию своего личностного развития.	«Школа личностного развития», индивидуальное консультирование.
актуальный	Педагогическое стимулирование, проектирование личностного развития – формирование личности, (успешной личности).	Стимулирующая диагностика, индивидуальное консультирование, дневник педагогических наблюдений.
рефлексиный	Осмысление результатов личностного развития и самореализации. Определение новых задач личностного развития.	Индивидуальное консультирование, организация групповой рефлексии.



Межрегиональная научно-практическая конференция  
«Пространство образования и личностного развития: практики исследования и сотрудничества»

# Спасибо за внимание!

Контактная информация:

Россия г. Ярославль, ул. Труфанова, д. 4

Тел.: +7 (4852) 56-96-94

Сайт: <https://school27.edu.yar.ru/>

E-mail: [yarsch027@yandex.ru](mailto:yarsch027@yandex.ru)

9-10 декабря 2021 | г. Ярославль