



Государственное автономное учреждение дополнительного профессионального образования
Ярославской области

Институт развития образования

Результаты ГИА-2019 по русскому языку

Составитель: Киселева Н.В., доцент кафедры гуманитарных
дисциплин, кандидат культурологии



Государственная итоговая аттестация. ОГЭ-2019



Распределение заданий по частям экзаменационной работы

Части работы	Количество заданий	Максимальный первичный балл	Типы заданий
Часть 1	1 (задание 1)	7	Задание с развёрнутым ответом
Часть 2	13 (задания 2–14)	13	Задания с кратким ответом
Часть 3	1 (задание 15)	9	Задание с развёрнутым ответом
Части 1 и 3		10 баллов за практическую грамотность и фактическую точность речи	
Итого	15	39	

Динамика результатов ОГЭ по русскому языку за 3 года

	2017		2018		2019	
	<i>чел.</i>	<i>%</i>	<i>чел.</i>	<i>%</i>	<i>чел.</i>	<i>%</i>
Получили «2»	47	0,5	81	0,8	102	0,9
Получили «3»	2095	20,8	2510	23,5	2971	26,9
Получили «4»	4088	40,6	4581	42,8	43,21	39,1
Получили «5»	3841	38,1	3521	32,9	3645	33



Результаты ОГЭ по МСУ региона

Наименование МО	Всего участников	Участников с ОВЗ	«2»		«3»		«4»		«5»	
			чел.	%	чел.	%	чел.	%	чел.	%
Большесельский МР	60		0	0	15	25	24	40	21	35
Борисоглебский МР	112	2	1	0,9	37	33	48	42,9	26	23,2
Брейтовский МР	45		0	0	11	24,4	22	48,9	12	26,7
г. Переславль-Залесский	452	3	2	0,4	115	25,4	178	39,4	157	34,7
г. Рыбинск	1633	5	5	0,3	400	24,5	680	41,6	548	33,6
г. Ярославль	5226	33	34	0,7	1172	22,4	2053	39,3	1967	37,6
Гаврилов-Ямский МР	204	1	0	0	42	20,6	91	44,6	71	34,8
Даниловский МР	211		1	0,5	59	28	95	45	56	26,5
Любимский МР	72	2	0	0	17	23,6	30	41,7	25	34,7
Мышкинский МР	66		0	0	21	31,8	24	36,4	21	31,8
Некоузский МР	127		0	0	27	21,3	50	39,4	50	39,4
Некрасовский МР	155		2	1,3	47	30,3	71	45,8	35	22,6
Первомайский МР	67		0	0	21	31,3	26	38,8	20	29,9
Пошехонский МР	116		0	0	26	22,4	45	38,8	45	38,8

Результаты ОГЭ по МСУ региона

Наименование МО	Всего участников	Участников с ОВЗ	«2»		«3»		«4»		«5»	
			чел.	%	чел.	%	чел.	%	чел.	%
Ростовский МР	517		7	1,4	180	34,8	181	35	149	28,8
Рыбинский МР	161		0	0	42	26,1	64	39,8	55	34,2
Тутаевский МР	508	3	7	1,4	164	32,3	193	38	144	28,3
Угличский МР	371	2	3	0,8	136	36,7	139	37,5	93	25,1
Ярославский МР	360	3	0	0	113	31,4	142	39,4	105	29,2
Государственные образовательные организации	5	1	0	0	1	20	3	60	1	20
Профессиональные образовательные организации	471	1	40	8,5	300	63,7	122	25,9	9	1,9
Негосударственные образовательные организации	100	2	0	0	25	25	40	40	35	35

Выделение перечня ОО, продемонстрировавших наиболее высокие результаты ОГЭ

- Некрасовский МР: МБОУ Диево-Городищенская СОШ
- ГО г.Ярославль: МОУ СШ № 32 им.В.В.Терешковой
- Пошехонский МР: МБОУ Колодинская СШ
- Некоузский МР: МОУ Воскресенская СОШ
- ГО г.Переславль-Залесский: МОУ Купанская СОШ
- Угличский МР: МОУ Покровская ООШ
- Большесельский МР: МОУ Благовещенская СОШ
- Любимский МР: МОУ Закобякинская СОШ
- Тутаевский МР: МОУ Великосельская ООШ
- ГО г.Переславль-Залесский: МОУ Горкинская ООШ
- Ярославский МР: МОУ Ширинская ООШ



Выделение перечня ОО, продемонстрировавших наиболее высокие результаты ОГЭ

- Пошехонский МР: МБОУ Покров-Рогульская СШ
- ГО г.Переславль-Залесский: МОУ Филимоновская ООШ
- Ярославский МР: МОУ Мордвиновская СОШ
- Гаврилов-Ямский МР: МОБУ Пружининская СШ
- Борисоглебский МР: МОУ Высоковская СОШ
- Первомайский МР: МОУ Скалинская ООШ
- Рыбинский МР: МОУ Милюшинская СОШ
- ГО г.Переславль-Залесский: МОУ Бектышевская ООШ
- ГО г.Переславль-Залесский: МОУ Смоленская ООШ
- Первомайский МР: МОУ Семёновская СОШ
- Ростовский МР: МОУ Вахрушевская ООШ



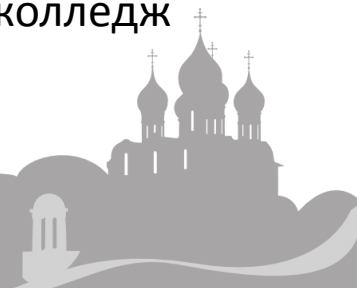
Выделение перечня ОО, продемонстрировавших наиболее высокие результаты ОГЭ

- Любимский МР: МОУ Ермаковская СОШ
- Пошехонский МР: МБОУ Ермаковская СШ
- Большесельский МР: МОУ Дуниловская ООШ
- ГО г.Переславль-Залесский: МОУ Дубковская СОШ
- Гаврилов-Ямский МР: МОБУ Шопшинская СШ
- Борисоглебский МР: МОУ Березниковская ООШ
- Первомайский МР: МОУ Всехсвятская ООШ
- ГО г.Переславль-Залесский: МОУ Дмитриевская ООШ
- Пошехонский МР: МБОУ Пятницкая ОШ
- Ростовский МР: МОУ Скнятиновская ООШ
- Большесельский МР: МОУ Миглинская ООШ
- Любимский МР: МОУ Воскресенская ООШ
- Брейтовский МР: МОУ Гореловская ООШ



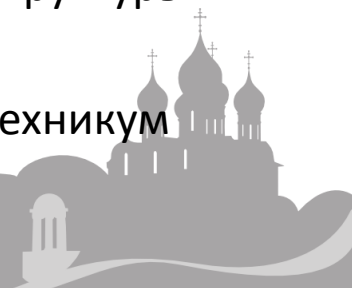
Выделение перечня ОО, продемонстрировавших низкие результаты ОГЭ

- Департамент образования ЯО: ГОАУ СПО ЯО Ростовский политехнический техникум
- Департамент образования ЯО: ГПОУ ЯО Мышкинский политехнический колледж
- ГО г.Ярославль: МОУ ОСШ № 97
- Угличский МР: МОУ СОШ № 2
- Департамент образования ЯО: ГПОУ ЯО Угличский механико-технологический колледж
- Борисоглебский МР: МОУ Юркинская ООШ
- ГО г.Ярославль: МОУ ОШ № 41
- Департамент образования ЯО: ГПОАУ ЯО Ярославский колледж гостиничного и строительного сервиса
- Ростовский МР: МОУ Чепоровская ООШ
- Некрасовский МР: МОУ Бурмакинская СОШ № 2
- ГО г.Ярославль: МОУ СШ № 16
- Департамент образования ЯО: ГПОАУ ЯО Угличский аграрно-политехнический колледж
- ГО г.Ярославль: МОУ СШ № 60



Выделение перечня ОО, продемонстрировавших низкие результаты ОГЭ

- Ростовский МР: МОУ СОШ N 2
- Некрасовский МР: МОУ Левашовская сш
- ГО г.Ярославль: МОУ ОШ № 50 им.Валерия Харитонова
- ГО г.Ярославль: МОУ СШ № 77
- Тутаевский МР: МОУ СОШ № 4 Центр образования
- ГО г.Ярославль: МОУ ОШ № 46
- ГО г.Переславль-Залесский: МОУ ОШ № 3
- ГО г.Переславль-Залесский: МОУ Нагорьевская СОШ
- Департамент образования ЯО: ГПОУ ЯО Ярославский техникум радиоэлектроники и телекоммуникаций
- Ростовский МР: МОУ СОШ № 3
- Департамент образования ЯО: ГПОУ ЯО Рыбинский колледж городской инфраструктуры
- ГО г.Рыбинск: МОУ СОШ № 5
- Департамент образования ЯО: ГПОУ ЯО Ярославский электровозоремонтный техникум



Выделение перечня ОО, продемонстрировавших низкие результаты ОГЭ

- Тутаевский МР: МОУ СОШ № 6
- Ростовский МР: МОУ Петровская СОШ
- Департамент образования ЯО: ГПОУ ЯО Ярославский кадетский колледж
- ГО г.Ярославль: МОУ СШ № 99
- ГО г.Ярославль: МОУ СШ № 7
- ГО г.Ярославль: МОУ СШ № 69
- Даниловский МР: МБОУ СШ № 12
- Угличский МР: МОУ СОШ № 4
- Департамент образования ЯО: ГПОУ ЯО Переславский кинофотохимический колледж



Государственная итоговая аттестация. Результаты ОГЭ-2019

№ задания	Уровень сложности	Проверяемые элементы содержания	Средний % выпол. 2019/2018	Процент выполнения по региону в группах, получивших отметку			
				«2»	«3»	«4»	«5»
2	Б	Текст как речевое произведение. Смысловая и композиционная целостность текста. Анализ текста	82,6/83,2	45,5	75,1	81,1	91,6
3	Б	Выразительные средства лексики и фразеологии. Анализ средств выразительности	69,6/78,4	37,4	57,6	67,4	82,9
4	Б	Правописание приставок. Слитное, дефисное, раздельное написание	89,1/81,1	30,3	78,7	90,5	97,3



Государственная итоговая аттестация. Результаты ОГЭ-2019

№ задания	Уровень сложности	Проверяемые элементы содержания	Средний % выпол. 2019/2018	Процент выполнения по региону в группах, получивших отметку			
				«2»	«3»	«4»	«5»
5	Б	Правописание суффиксов различных частей речи (кроме -Н-/-НН-). Правописание -Н- и -НН- в различных частях речи. Правописание личных окончаний глаголов и суффиксов причастий настоящего времени	85,1/83,8	31,3	72,8	85,5	96,2
6	Б	Лексика и фразеология. Синонимы. Фразеологические обороты. Группы слов по происхождению и употреблению	75,4/73,2	37,4	67,9	73,3	85,1



Государственная итоговая аттестация. Результаты ОГЭ-2019

№ задания	Уровень сложности	Проверяемые элементы содержания	Средний % выпол. 2019/2018	Процент выполнения по региону в группах, получивших отметку			
				«2»	«3»	«4»	«5»
7	Б	Словосочетание	80,0/76,3	22,2	68,7	79,3	91,6
8	Б	Предложение. Грамматическая (предикативная) основа предложения. Подлежащее и сказуемое как главные члены предложения	67,6/68,7	16,2	48,1	64,3	88,7
9	Б	Осложнённое простое предложение	54,9/49,9	16,2	35,8	45,7	82,2



Государственная итоговая аттестация. Результаты ОГЭ-2019

№ задания	Уровень сложности	Проверяемые элементы содержания	Средний % выпол. 2019/2018	Процент выполнения по региону в группах, получивших отметку			
				«2»	«3»	«4»	«5»
10	Б	Пунктуационный анализ. Знаки препинания в предложениях со словами и конструкциями, грамматически не связанными с членами предложения	72,1/74,4	9,1	55,4	70,3	89,6
11	Б	Синтаксический анализ сложного предложения	62,9/71,2	20,2	43,5	58,3	85,4
12	Б	Пунктуационный анализ. Знаки препинания в ССП и СПП	55,0/47,3	8,1	38,0	47,9	78,4



Государственная итоговая аттестация. Результаты ОГЭ-2019

№ задания	Уровень сложности	Проверяемые элементы содержания	Средний % выпол. 2019/2018	Процент выполнения по региону в группах, получивших отметку			
				«2»	«3»	«4»	«5»
13	Б	Синтаксический анализ сложного предложения	73,1/68,8	30,3	57,4	69,0	92,0
14	Б	Сложные предложения с разными видами связи между частями	71,5/71,0	22,2	54,9	67,5	91,2

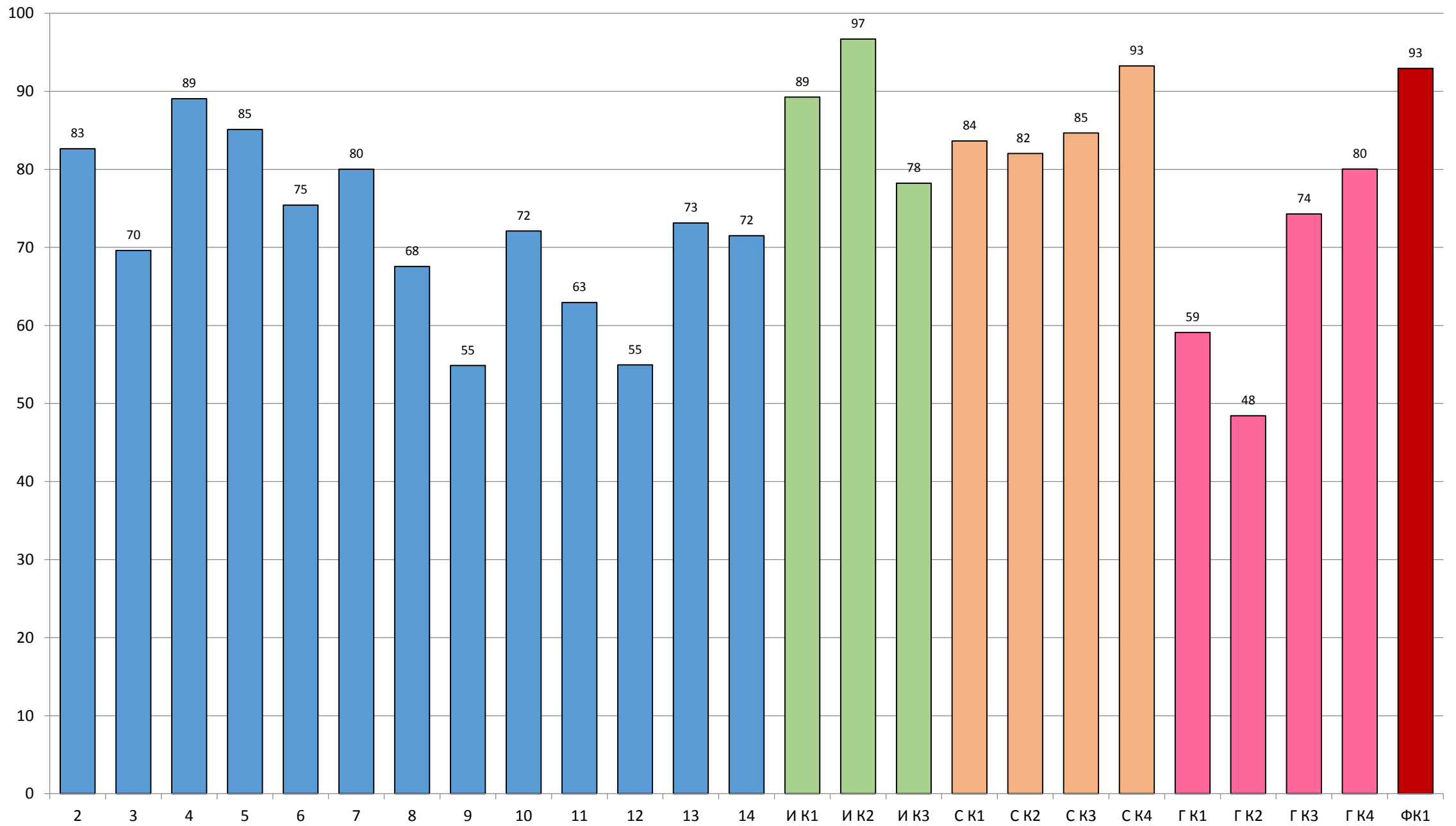


Государственная итоговая аттестация. Результаты ОГЭ-2019

№ задания	Уровень сложности	Проверяемые элементы содержания	Средний % выпол. 2019/2018	Процент выполнения по региону в группах, получивших отметку			
				«2»	«3»	«4»	«5»
1	Б	Информационная обработка текстов различных стилей и жанров. Текст как речевое произведение. Смысловая и композиционная целостность текста. Отбор языковых средств в тексте в зависимости от темы, цели, адресата и ситуации общения. Создание текстов различных стилей и функционально-смысловых типов речи. Грамматические нормы (морфологические нормы). Грамматические нормы (синтаксические нормы). Лексические нормы. Пунктуация в ПП и СП. Орфограмма	89,3/92,7	38,4	79,5	90,2	97,5
			96,7/96,2	60,9	93,3	97,7	99,2
			78,2/66,2	24,7	63,9	77,0	92,8

Государственная итоговая аттестация. Результаты ОГЭ-2019

№ задания	Уровень сложности	Проверяемые элементы содержания		Средний % выпол. 2019/2018	Процент выполнения по региону в группах, получивших отметку			
					«2»	«3»	«4»	«5»
15	В	Текст как речевое произведение. Смысловая и композиционная целостность текста. Создание текстов различных стилей и функционально-смысловых типов речи. Информационная обработка текстов различных стилей и жанров. Грамматические нормы (морфологические нормы). Грамматические нормы (синтаксические нормы). Лексические нормы	K1	83,6/88,4	26,8	69,7	84,1	95,9
			K2	82,1/85,5	17,5	66,8	82,7	95,4
			K3	84,7/85,4	13,6	70,4	86,5	96,1
			K4	93,2/93,1	22,7	84,2	95,8	99,5
			Соблюдение орф. норм	59,1/58,3	6,1	16,9	61,5	92,0
			Соблюдение пунк. норм	48,4/51,4	4,0	9,0	43,4	87,7
			Соблюдение грам. норм	74,3/79,1	20,7	45,5	79,1	93,5
			Соблюдение реч. норм	80,0/83,4	23,7	56,9	84,1	95,6
			Фактич. точность	92,9/90,4	76,3	88,1	93,0	97,3



Номера заданий (Русский язык)

Меры методической поддержки

- ППК «Повышение результативности школ на основе результатов ГИА. Русский язык»
- Семинар «Подготовка к ЕГЭ и ОГЭ по русскому языку: формирование орфографической и пунктуационной грамотности»
- Вебинар «Подготовка учащихся к ГВЭ-9»
- Вебинар «Подготовка обучающихся к ГВЭ-11»
- Семинар «Чтение с увлечением: методические и дидактические приемы работы с текстом на уроках гуманитарного и естественно-научного циклов»



Государственная итоговая аттестация. ЕГЭ-2019

На основе статистико-аналитического отчета о результатах ГИА по образовательным программам СОО, составленного Шустиной И.В.



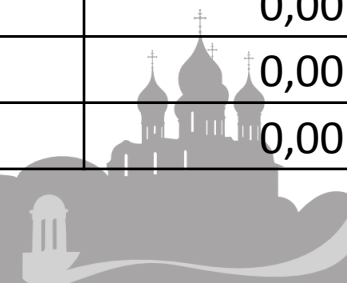
Количество участников ЕГЭ по учебному предмету (за последние 3 года)

<i>Учебный предмет</i>	<i>2017</i>		<i>2018</i>		<i>2019</i>	
	<i>чел.</i>	<i>% от общего числа участников</i>	<i>чел.</i>	<i>% от общего числа участников</i>	<i>чел.</i>	<i>% от общего числа участников</i>
Русский язык	4927	93,9	5271	94,2	5709	94,0



Выделение перечня ОО, продемонстрировавших наиболее высокие результаты ЕГЭ

№	Название ОО	Доля участников, получивших от 81 до 100 баллов	Доля участников, получивших от 61 до 80 баллов	Доля участников, не достигших минимального балла
1	г. Ярославль: средняя школа № 33	71,23	28,77	0,00
2	г. Ярославль: гимназия № 2	66,67	30,77	0,00
3	г. Ярославль: Средняя школа "Провинциальный колледж"	66,19	31,65	0,00
4	г. Ярославль: средняя школа № 49	65,67	28,36	1,49
5	г. Рыбинск: СОШ № 1	62,75	37,25	0,00
6	г. Ярославль: средняя школа № 42	61,67	33,33	0,00
7	г. Ярославль: средняя школа № 4	61,54	38,46	0,00



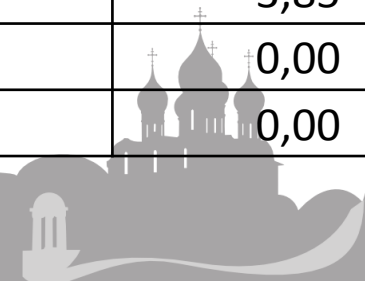
Выделение перечня ОО, продемонстрировавших наиболее высокие результаты ЕГЭ

№	Название ОО	Доля участников, получивших от 81 до 100 баллов	Доля участников, получивших от 61 до 80 баллов	Доля участников, не достигших минимального балла
8	г. Ярославль: МОУ "СШ № 84 с углубленным изучением английского языка"	60,00	36,67	0,00
9	г. Ярославль: МОУ "Гимназия № 3"	58,23	41,77	0,00
10	г. Переславль-Залесский: МОУ "Гимназия"	56,41	30,77	0,00
11	г. Переславль-Залесский: МОУ СШ № 6	55,56	44,44	0,00
12	Борисоглебский МР: МОУ БСОШ № 2	54,55	45,45	0,00
13	г. Ярославль: средняя школа № 58	54,55	42,42	0,00



Выделение перечня ОО, продемонстрировавших низкие результаты ЕГЭ

№	Название ОО	Доля участников, не достигших минимального балла	Доля участников, получивших от 61 до 80 баллов	Доля участников, получивших от 81 до 100 баллов
1	г. Ярославль: открытая школа № 97	30,77	7,69	0,00
2	г. Переславль-Залесский: МОУ Нагорьевская СШ	9,09	63,64	9,09
3	СПО: ГПОУ ЯО Ярославский градостроительный колледж	8,33	25,00	33,33
4	г. Рыбинск: СОШ № 43	8,33	33,33	12,50
5	г. Ярославль: "Средняя школа № 99"	7,69	42,31	3,85
6	г. Ярославль: средняя школа № 47	7,69	46,15	0,00
7	г. Ярославль: Открытая школа № 94	7,14	47,62	0,00



Выделение перечня ОО, продемонстрировавших низкие результаты ЕГЭ

№	Название ОО	Доля участников, не достигших минимального балла	Доля участников, получивших от 61 до 80 баллов	Доля участников, получивших от 81 до 100 баллов
8	г. Рыбинск: СОШ №11	6,67	40,00	0,00
9	Гаврилов-Ямский МР: МОБУ СШ № 2	5,26	31,58	5,26
10	г. Ярославль: средняя школа № 81	4,55	59,09	36,36
11	г. Ярославль: средняя школа № 15	3,85	30,77	42,31
12	г. Рыбинск: СОШ № 6	3,85	46,15	9,62
13	Угличский МР: МОУ СОШ №3	3,57	50,00	14,29



Вывод о характере изменения результатов ЕГЭ

- Средний балл снизился по сравнению с 2018 годом на 0,3.
- Количество учащихся, набравших 100 баллов, снизилось с 49 человек до 36 человек.
- Количество учащихся, не набравших минимального балла, увеличилось с 8 до 35.
- Количество учащихся, набравших от 81 до 99 баллов возросло с 1670 до 1696.



Результаты ЕГЭ по русскому языку. Часть 1

№ задания	Уровень сложности	Проверяемые элементы содержания	Средний 2019/2018	Процент выполнения по региону			
				в группе не преодолевших минимальный балл	В группе до 60 т.б.	в группе 61-80 т.б.	в группе 81-100 т.б.
1	Б	Информационная обработка письменных текстов различных стилей и жанров	91,8/89,7	42,4	77,0	93,0	98,7
2	Б	Средства связи предложений в тексте	70,1/91,2	21,2	48,1	67,4	87,0
3	Б	Лексическое значение слова	89,1/95,7	42,4	77,2	88,5	97,5
4	Б	Орфоэпические нормы (постановка ударения)	91,2/80,8	51,5	74,2	92,5	98,8



Результаты ЕГЭ по русскому языку. Часть 1

№ задания	Уровень сложности	Проверяемые элементы содержания	Средний 2019/2018	Процент выполнения по региону			
				в группе не преодолевших минимальный балл	В группе до 60 т.б.	в группе 61-80 т.б.	в группе 81-100 т.б.
5	Б	Лексические нормы (употребление слова в соответствии с точным лексическим значением и требованием лексической сочетаемости)	87,2/76,8	33,3	71,7	87,1	96,4
6	Б	Лексические нормы	93,4/71,1	45,5	80,8	94,5	99,1
7	Б	Морфологические нормы (образование форм слова)	84,7/69,9	33,3	67,2	85,9	93,1
8	Б	Синтаксические нормы. Нормы согласования. Нормы управления	78,3/74	11,5	38,7	80,2	97,5

Результаты ЕГЭ по русскому языку. Часть 1

№ задания	Уровень сложности	Проверяемые элементы содержания	Средний 2019/2018	Процент выполнения по региону			
				средний по ЯО	в группе не преодолевших минимальный балл	в группе 61-80 т.б.	в группе 81-100 т.б.
9	Б	Правописание корней	69,7/82,5	15,2	37,3	68,5	90,0
10	Б	Правописание приставок	64,3/80,4	9,1	32,3	61,3	87,4
11	Б	Правописание суффиксов различных частей речи (кроме -Н-/-НН-)	73,6/96,6	21,2	43,0	73,3	91,4
12	Б	Правописание личных окончаний глаголов и суффиксов причастий	46,0/95,3	6,1	19,9	38,1	73,7
13	Б	Правописание НЕ и НИ	81,9/86,2	27,3	54,6	82,5	96,4
14	Б	Слитное, дефисное, раздельное написание слов	82,0/75,5	27,3	59,3	81,6	95,6

Результаты ЕГЭ по русскому языку. Часть 1

№ задания	Уровень сложности	Проверяемые элементы содержания	Средний	Процент выполнения по региону			
				средний по ЯО	в группе не преодолевших минимальный балл	в группе 61-80 т.б.	в группе 81-100 т.б.
15	Б	Правописание -Н- и -НН- в различных частях речи	82,7/68,7	51,5	63,0	82,3	94,2
16	Б	Знаки препинания в простом осложнённом предложении (с однородными членами). Пунктуация в сложносочинённом предложении и простом предложении с однородными членами	84,0/84,4	36,4	59,0	84,5	97,4

Результаты ЕГЭ по русскому языку. Часть 1

№ задания	Уровень сложности	Проверяемые элементы содержания	Средний	Процент выполнения по региону			
				средний по ЯО	в группе не преодолевших минимальный балл	в группе 61-80 т.б.	в группе 81-100 т.б.
17	Б	Знаки препинания в предложениях с обособленными членами (определениями, обстоятельствами, приложениями, дополнениями)	79,1/83	21,2	45,3	80,2	96,4
18	Б	Знаки препинания в предложениях со словами и конструкциями, грамматически не связанными с членами предложения	73,7/77,1	9,1	38,6	73,0	94,7

Результаты ЕГЭ по русскому языку. Часть 1

№ задания	Уровень сложности	Проверяемые элементы содержания	Средний	Процент выполнения по региону			
				средний по ЯО	в группе не преодолевших минимальный балл	в группе 61-80 т.б.	в группе 81-100 т.б.
19	Б	Знаки препинания в сложноподчинённом предложении	79,3/86,4	30,3	36,8	81,7	98,6
20	Б	Знаки препинания в сложном предложении с разными видами связи	55,8/69	6,1	18,1	50,5	85,6
21	Б	Пунктуационный анализ	37,3/-	6,1	13,5	30,6	61,7
22	Б	Текст как речевое произведение. Смысловая и композиционная целостность текста	73,6/74,2	27,3	55,0	72,7	85,8
23	Б	Функционально-смысловые типы речи	57,0/62,1	27,3	30,7	53,8	76,7

Результаты ЕГЭ по русскому языку. Часть 1

№ задания	Уровень сложности	Проверяемые элементы содержания	Средний	Процент выполнения по региону			
				средний по ЯО	в группе не преодолевших минимальный балл	в группе 61-80 т.б.	в группе 81-100 т.б.
24	Б	Лексическое значение слова. Синонимы. Антонимы. Омонимы. Фразеологические обороты. Группы слов по происхождению и употреблению	92,3/81	33,3	77,8	94,0	98,2
25	П	Средства связи предложений в тексте	57,1/52,4	3,0	27,6	55,7	75,9
26	П	Речь. Языковые средства выразительности	76,6/80,1	16,7	48,8	76,4	92,9

Результаты ЕГЭ-2019 по русскому языку. Часть 2

Проверяемые элементы содержания	Процент выполнения по региону				
	средний	в группе не преодолевших минимальный балл	в группе до 60 т.б.	в группе 61-80 т.б.	в группе 81-100 т.б.
Формулировка проблем исходного текста	98,8 /98,1	36,4	96,7	99,5	100,0
Комментарий к сформулированной проблеме исходного текста	79,0/77,7	9,1	58,8	78,2	92,4
Отражение позиции автора исходного текста	95,2/94,6	18,2	85,2	96,7	99,5
Аргументация экзаменуемым собственного мнения по проблеме	92,2/78,1	18,2	80,5	93,0	98,7
Смысловая цельность, речевая связность и последовательность изложения	78,0/77,6	9,1	58,8	76,7	91,8
Точность и выразительность речи	67,6/66,3	18,2	53,2	63,5	83,1

Результаты ЕГЭ-2019 по русскому языку. Часть 2

Проверяемые элементы содержания	Процент выполнения по региону				
	средний	в группе не преодолевших минимальный балл	в группе до 60 т.б.	в группе 61-80 т.б.	в группе 81-100 т.б.
Соблюдение орфографических норм	71,3/68,4	3,0	42,6	70,4	89,2
Соблюдение пунктуационных норм	59,7/53,2	3,0	27,2	56,3	83,6
Соблюдение языковых норм	65,5/62	7,6	41,4	63,1	83,5
Соблюдение речевых норм	62,6/59,7	12,1	42,8	58,7	80,5
Соблюдение этических норм	99,0/98,4	30,3	97,2	99,7	100,0
Соблюдение фактологической точности в фоновом материале	95,7/87	24,2	91,3	96,2	98,4

Выводы

К числу **отлично** (90-100%) усвоенных учащимися Ярославской области элементов содержания относятся:

- 1) информационная обработка письменных текстов различных стилей и жанров (задание 1) ;
- 2) лексическое значение слова (задание 3);
- 3) орфоэпические нормы (постановка ударения) (задание 4);
- 4) лексические нормы (задание 6);
- 5) лексическое значение слова, синонимы, антонимы, омонимы, фразеологические обороты, группы слов по происхождению и употреблению (задание 24);
- 6) информационная обработка текста, употребление языковых средств в зависимости от речевой ситуации (формулировка проблем исходного текста) (задание 27);
- 7) информационная обработка текста, употребление языковых средств в зависимости от речевой ситуации (отражение позиции автора исходного текста) (задание 27);
- 8) информационная обработка текста, употребление языковых средств в зависимости от речевой ситуации (аргументация экзаменуемым собственного мнения о проблеме) (задание 27);
- 9) информационная обработка текста, употребление языковых средств в зависимости от речевой ситуации (соблюдение этических норм) (задание 27);
- 10) информационная обработка текста, употребление языковых средств в зависимости от речевой ситуации (соблюдение фактологической точности в фоновом материале) (задание 27).

Выводы

К числу **хорошо** (75-89%) усвоенных учащимися Ярославской области элементов содержания относятся:

- 1) морфологические нормы (образование форм слова) (задание 7);
- 2) синтаксические нормы, нормы согласования, нормы управления (задание 8);
- 3) правописание НЕ и НИ (задание 13);
- 4) слитное, дефисное, раздельное написание слов (задание 14);
- 5) правописание -Н- и -НН- в различных частях речи (задание 15);
- 6) знаки препинания в простом осложнённом предложении (с однородными членами), пунктуация в сложносочинённом предложении и простом предложении с однородными членами (задание 16);
- 7) знаки препинания в предложениях с обособленными членами (определениями, обстоятельствами, приложениями, дополнениями) (задание 17);
- 8) знаки препинания в сложноподчинённом предложении (задание 19);
- 9) речь, языковые средства выразительности (задание 26);
- 10) информационная обработка текста, употребление языковых средств в зависимости от речевой ситуации (комментарий к сформулированной проблеме исходного текста);
- 11) информационная обработка текста, употребление языковых средств в зависимости от речевой ситуации (смысловая цельность, речевая связность и последовательность изложения).

Выводы

К числу **удовлетворительно** (60 - 74%) усвоенных учащимися Ярославской области элементов содержания относятся:

- 1) средства связи предложений в тексте, отбор языковых средств в тексте в зависимости от темы, цели, адресата и ситуации общения (задание 2);
- 2) правописание суффиксов различных частей речи (кроме -Н-/-НН-) (задание 11);
- 3) знаки препинания в предложениях со словами и конструкциями, грамматически не связанными с членами предложения (задание 18);
- 4) информационная обработка текста, употребление языковых средств в зависимости от речевой ситуации (точность и выразительность речи);
- 5) информационная обработка текста, употребление языковых средств в зависимости от речевой ситуации (соблюдение орфографических норм);
- 6) информационная обработка текста, употребление языковых средств в зависимости от речевой ситуации (соблюдение языковых норм);
- 7) информационная обработка текста, употребление языковых средств в зависимости от речевой ситуации (соблюдение речевых норм).

Выводы

К числу **плохо** (45-59%) усвоенных учащимися Ярославской области элементов содержания относятся

- 1) знаки препинания в сложном предложении с разными видами связи (задание 20);
- 2) функционально-смысловые типы речи (задание 23);
- 3) средства связи предложений в тексте (задание 25);
- 4) правописание корней (задание 9);
- 5) правописание приставок (задание 10);
- 6) правописание личных окончаний глаголов и суффиксов причастий (задание 12);
- 7) информационная обработка текста, употребление языковых средств в зависимости от речевой ситуации (соблюдение пунктуационных норм).

Предложения по возможным направлениям совершенствования организации и методики обучения школьников

- Активизировать урочные и внеурочные формы работы, требующие от учащихся создания развернутого монологического высказывания в устной или письменной форме (написание и публичная защита проектов; написание научно-исследовательских работ с обязательным выступлением на научных конференциях школьного, регионального, всероссийского уровня и др.)
- Создание в школе единого речевого режима, требующего соблюдения всех видов языковых норм при выполнении письменных или устных заданий по любому учебному предмету (нельзя ставить высокий балл за письменную работу по любому предмету, если работа написана с многочисленными орфографическими, пунктуационными, речевыми и грамматическими ошибками).

Рекомендации

- При аттестации учителей русского языка на категорию проводить тестовую работу, проверяющую знание предмета и методики преподавания предмета.
- При подготовке к ЕГЭ в 10 и 11 классах обязательно включать работу по выполнению задания с развернутым ответом (сочинение), причем не только как домашнее задание, но и как контрольное классное сочинение. Проверка должна осуществляться по критериям, разработанным ФИПИ, с последующим переводом в пятибалльную шкалу. Обязательно должен проводиться анализ сочинений и работа над ошибками. Все данные формы работы хорошо представлены в классической методике преподавания русского языка и не представляют ничего нового. Очень жаль, что за инновационными формами забыты весьма эффективные и результативные виды работы.

Рекомендации

- На уроках следует уделять должное внимание формированию навыков языкового анализа единиц разных уровней языка и давать представление о языке как системе.
- Проводить курсы повышения квалификации учителей, работающих не только в старших классах, но и в основной школе, для формирования предметной компетенции педагогов.

Методическая поддержка

- Вебинар «Результаты ГИА-2019 русскому языку»
- Вебинар «Особенности ГИА-2020 по русскому языку»
- Семинар «Трудные вопросы ЕГЭ-2020»
- Методическое письмо «Анализ результатов ГИА по русскому языку» (совместно с председателями предметных комиссий по учебным предметам ГИА-11, ГИА-9)
- Семинар «Трудные вопросы ЕГЭ-2021»
- Вебинар «Результаты ГИА-2020 русскому языку»
- Вебинар «Особенности ГИА-2021 по русскому языку»
- Семинар «Трудные вопросы ЕГЭ-2021»
- Оказание консультационной помощи ОО (по конкретным проблемам)

Спасибо за внимание

Киселева Наталья Витальевна,
yarkia@mail.ru