

**Управление деятельностью педагогических работников по обеспечению достижения обучающимися образовательных результатов при подготовке к итоговой государственной аттестации**

**Требования Приказа от 16.08.2013 г. № 968  
«Об утверждении Порядка проведения ГИА по  
образовательным программам СПО»**

**11. Выпускная квалификационная работа способствует систематизации и закреплению знаний выпускника по профессии или специальности при решении конкретных задач, а также выяснению уровня подготовки выпускника к самостоятельной работе.**

**12. В зависимости от осваиваемой образовательной программы среднего профессионального образования выпускная квалификационная работа выполняется в следующих видах:**

**выпускная практическая квалификационная работа и письменная экзаменационная работа - для выпускников, осваивающих программы подготовки квалифицированных рабочих, служащих;**

**дипломная работа (дипломный проект) - для выпускников, осваивающих программы подготовки специалистов среднего звена.**

15. Программа государственной итоговой аттестации, **требования к выпускным квалификационным работам**, а также **критерии оценки** знаний утверждаются образовательной организацией после их обсуждения **на заседании педагогического совета** образовательной организации **с участием председателей** государственных экзаменационных комиссий.

18. Программа государственной итоговой аттестации, **требования к выпускным квалификационным работам**, а также **критерии оценки знаний**, утвержденные образовательной организацией, доводятся до сведения студентов, не позднее чем за **шесть месяцев** до начала государственной итоговой аттестации.

# Программа ГИА

- Вид государственной итоговой аттестации
- Объем времени на подготовку и проведение
- Сроки проведения аттестационного испытания
- Основные требования к ВКР
- Организация защиты ВКР.
- Перечень документов представляемых на заседание ГАК
- Результаты защиты ВКР.

# Темы дипломных проектов

**Выпускная квалификационная работа** – это вид научно-исследовательской работы, отражающий теоретические и практические навыки обучающегося, позволяющий оценить сформированность общих и профессиональных компетенций в соответствии с видом (видами) профессиональной деятельности

## Требования к темам ВКР

Примерная тематика ВКР определяется ведущими преподавателями по профилю специальности совместно со специалистами предприятий и организаций, заинтересованных в сотрудничестве, и рассматривается на заседании предметно-цикловой комиссии;

- темы ВКР должны отвечать современным требованиям развития науки, техники, производства, экономики, культуры и образования;
- темы ВКР имеют практико-ориентированный характер и в соответствии с п.8.6 ФГОС СПО обязательным требованием является соответствие тематики ВКР содержанию одного или нескольких профессиональных модулей
- [темы дп.docx](#)

# Структура дипломного проекта

## Содержание расчетно-пояснительной записки

- Введение
- Технологическая часть проекта
- Конструкторская часть проекта
- Организационная часть
- Заключение

# Графическая часть проекта

- рабочий чертеж детали с техническими условиями;
- чертеж заготовки с техническими условиями
- технологическая карта с эскизами наладок (исключая эскизы для аналогичных операций);
- чертеж общего вида приспособления;
- чертеж режущего и измерительного инструмента или контрольно-измерительного приспособления;
- план расположения оборудования со спецификацией, график загрузки оборудования.
- [шест.docx](#)

# Организация консультаций в период дипломного проектирования

- Обзорные лекции по общепрофессиональным дисциплинам
- Обзорные лекции по нормоконтролю
- Консультации по технологической части проекта
- Консультации по конструкторской части проекта
- Консультации по организационной части проекта



# Нормоконтроль

- [normokontrol.docx](#)
- Нормоконтроль диплома – это проверка соответствия оформления выпускной квалификационной работы любого типа требованиям, указанным в методических рекомендациях и стандартах. Процедура стопроцентно техническая: контролер не оценивает содержательную сторону проведенного исследования или его научно-прикладную значимость – в сферу его ответственности входит исключительно выявление нарушений стандартов оформления текста, всех видов иллюстраций, схем, чертежей и сопроводительной документации.

# График выполнения ДП

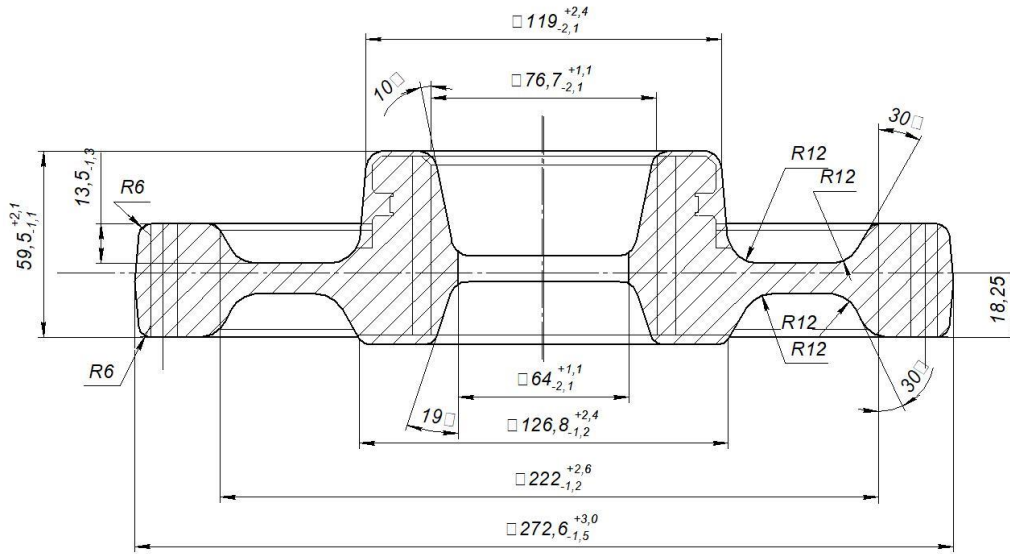
	Эскиз узла и описание его работы	Краткий маршрутный технологический процесс действующий на заводе	Технико-экономическое обоснование типа производства	Выбор заготовки	Расчёты межоперационных припусков, допусков и размеров заготовки	Расчет штучного времени	Управляющая программа для станка с ЧПУ	Краткое описание спроектированного приспособления	Описание и расчет режущего и измерительного инструментов.	Расчет количества оборудования и его загрузки.	Определение численности работающих. Расчёт заработной платы работающих.	Расчет капитальных затрат на участке.	Калькуляция цеховой себестоимости обрабатываемой детали	рабочий чертеж детали	чертеж заготовки	технологическая карта с эскизами наладок;	чертеж общего вида приспособления;	чертеж режущего и измерительного инструмента	план расположения оборудования график загрузки оборудования.
Власов С.В.																			
Волков Е.А.																			
Воронцов А.В.																			
Ермолов С.А.																			
Казakov С.А.																			
Капитонов А.В.																			
Курзин Д.Ю.																			
Литвинов А.М.																			
Мазитов О. Б.																			
Молчанов А. М.																			
Новиков П. С.																			
Попов А.А.																			
Раевский А.А.																			
Чижов Д.А.																			
			20.05			25.05			01.06				06.06		20.05	25.05	01.06	02.06	06.06

# Организация предзащиты

- Во-первых, это проверка готовности студентов к защите, на которой будет присутствовать госкомиссия. Защита – это экзамен и для преподавателей. Поэтому им очень оценить уровень подготовки студентов и убедиться, что дипломы готовы к защите.
- Во-вторых, это генеральная репетиция для дипломников. Немногие студенты умеют уверенно держаться перед аудиторией. Поэтому на предзащите создаётся обстановка, приближенная к часу X. Возможность прогнать речь перед аудиторией, продемонстрировать презентацию, увидеть недостатки своего выступления и исправить их перед защитой.
- В-третьих, это предоставление шанса тем студентам, чей диплом слегка «недотягивает» – у кого до идеала, у кого хотя бы до минимально приемлемого качества. После предзащиты преподаватель может дать возможность исправить некоторые погрешности.



ДП 15.02.08.18.0521.002



1. Величина зерна не крупнее №5 по ГОСТ5639-82
2. Заменитель сталь 15ХГНАФА ТУ14-1-5147-92
3. Класс точности Т3
4. Неуказанные штамповочные уклоны наружные - 5°. внутр. 7°.\*
5. Неуказанные радиусы закруглений R6мм\*
6. Кривизна поковки не более 0,6мм
7. Допускаемая величина смещения по плоскости разреза 1,2 мм
8. Допускаемая величина высоты заусенца 1,5 мм
9. Допускаемые внешние дефекты на обрабатываемых поверхностях с глубиной до 0,5 фактического одностороннего припуска после обработки
10. Поверхности, обозначенные **ВНАФМ** являются исходными базами для механической обработки

				<b>ДП 15.02.08.18.0521.002</b>				
Изм.	Лист	№ докум.	Подп.	Дата	Шестерня 1-ой передачи и заднего хода вторичного вала (поковка)	Лит	Масса	Масштаб
Разр.	Власов							1:1
Проект.	Косопалова				Сталь 15ХГТ ГОСТ4345-80	Лист	Листов	1
Н.контр.	Исаковская					<b>ЯАК эр147</b>		
Утв.								

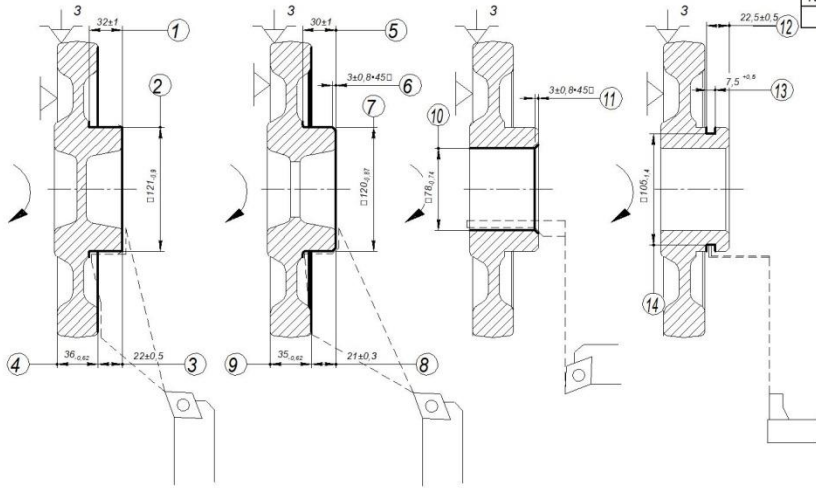
Копировал Формат А4-3

Сиглас №  
Перв. подлинн.  
Взам. инв. №  
Инв. № субл.  
Инв. № д-та  
Подп. и дата  
Подп. и дата  
Инв. № подл.

Карта эскизов

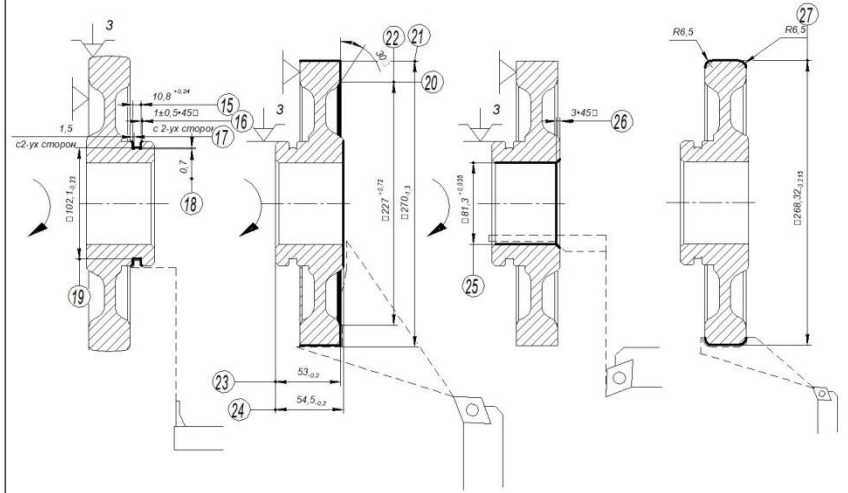
Шестерня 1-ой передачи и заднего хода вторичного вала

Неоперация  
005



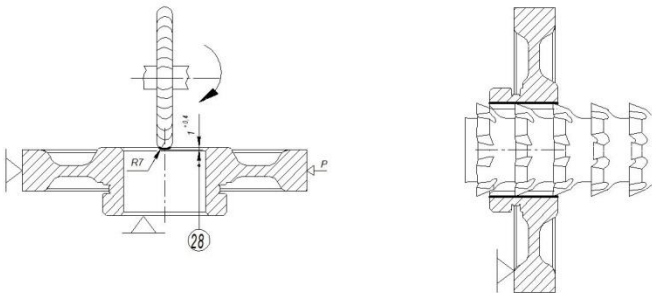
Разраб. Власов  
Проверка Козлова  
Не под. Не док. Подпись Дата Лист

Неоперация  
005



Разраб. Власов  
Проверка Козлова  
Не под. Не док. Подпись Дата Лист

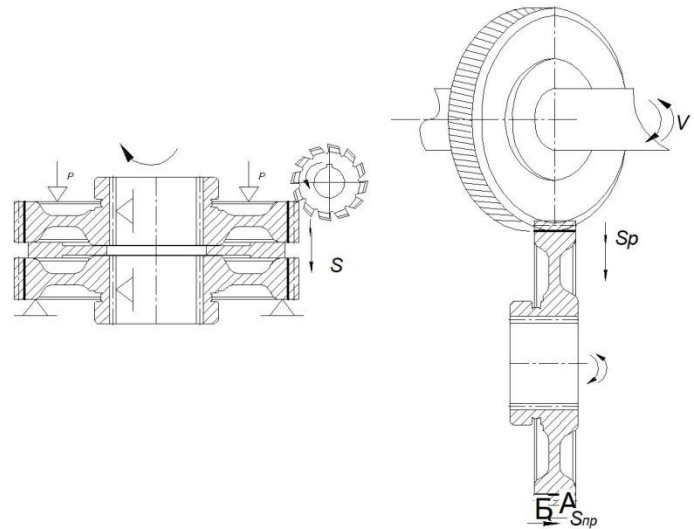
Неоперация  
010,015



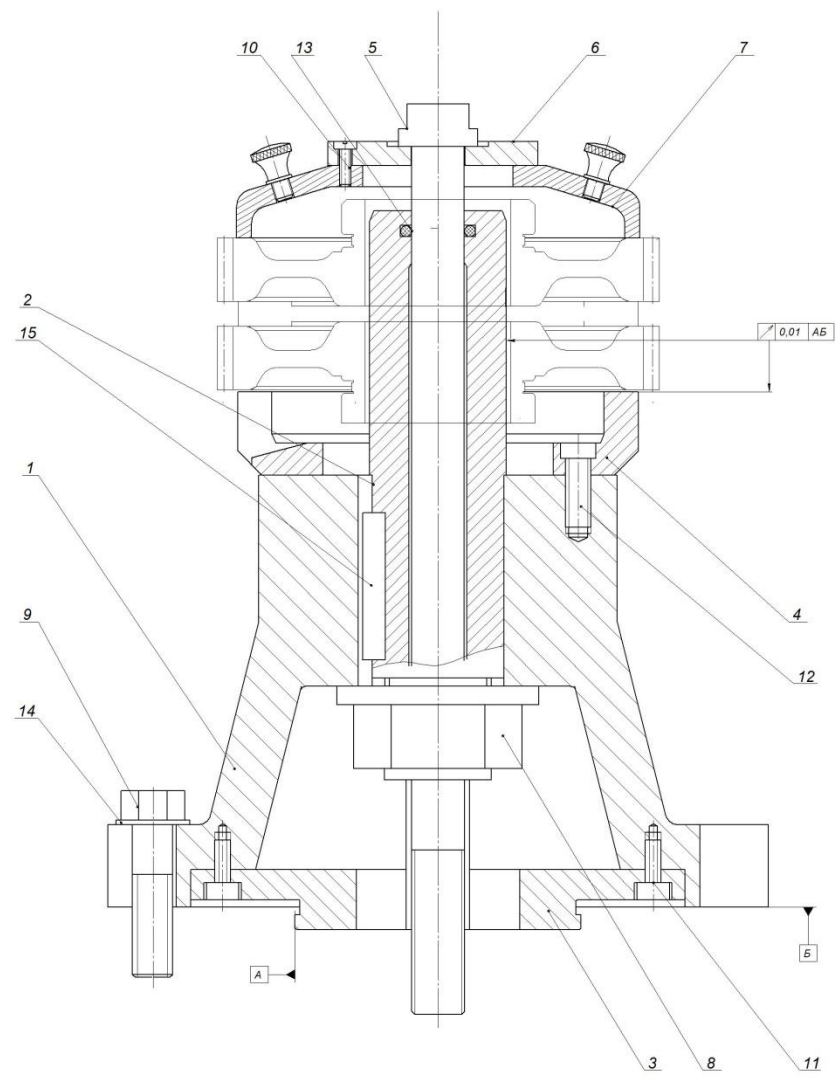
Зубчатый венец	M
Профиль зубьев	эвольвентный
Модуль	$m$ 4,25
Число зубьев	$z$ 20
Угол профиля исходного контура	$\pm$ 20°

Разраб. Власов  
Проверка Козлова  
Не под. Не док. Подпись Дата Лист

Неоперация  
020,025



Разраб. Власов  
Проверка Козлова  
Не под. Не док. Подпись Дата Лист



Лист 1 из 1  
 Чертёж № 15.02.08.18.0521.02.000.СБ  
 Дата 15.02.08 15:02:08  
 Автор 15.02.08 15:02:08  
 Проверка 15.02.08 15:02:08  
 Утверждение 15.02.08 15:02:08

ДП 15.02.08.18.0521 02.000 СБ				Лист 1 из 1	
Приспособление зубофрезерное				Шкала 1:1	
Сборный чертёж				Шкала 1:1	
Материал: Сталь				Шкала 1:1	
Уточнение: ЯАК				Шкала 1:1	
Копирован				Шкала 1:1	
Составил А.Т.				Шкала 1:1	

ДП 15.02.08.18.0521 03.000 РИ

Пере. примен.

Справ. №

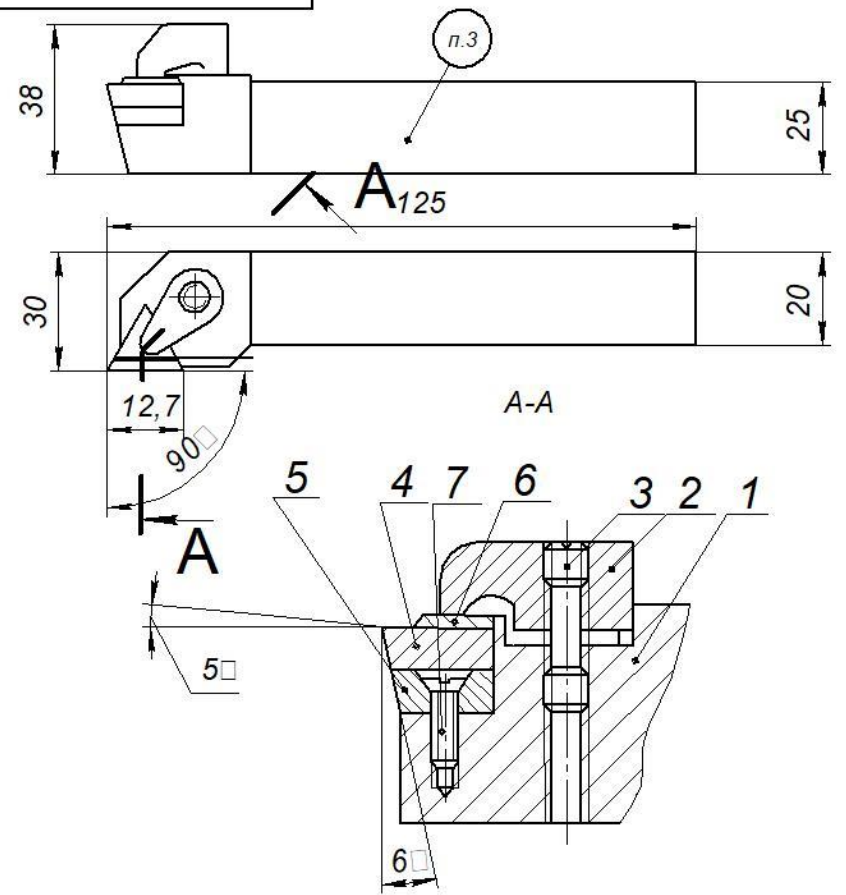
Подп. и дата

Име. № дубл.

Взам. инв. №

Подп. и дата

Име. № подл.



1. Обеспечить плотное прилегание режущей и опорной пластин в гнезде державки.
2. Материал режущей пластины Т5К10 ГОСТ 3882-74.
3. Маркировать: материал режущей части резца, товарный знак завода изготовителя.
4. Остальные технические требования по ГОСТ 19058-80.

ДП 15.02.08.18.0521 03.000 РИ

**РЕЗЕЦ  
ПРОХОДНОЙ**

Лит.	Масса	Масштаб
		1:1
Лист		Листов 1

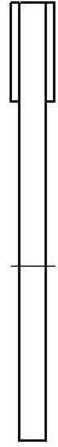
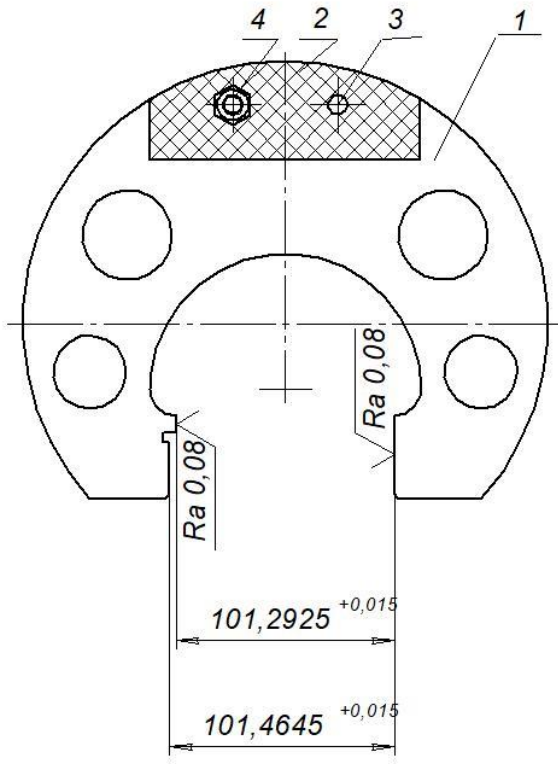
**ЯАК гр147**

Изм.	Лист	№ докум.	Подп.	Дата
Разр. аб.		Власов		
Пров.		Косопалова		
Т. контр.				
Н. контр.		Исаковская		
Уте.				



$\sqrt{Ra 6,3}$  (✓)

ДП 15.02.08.18.0521 04. 000 СИ

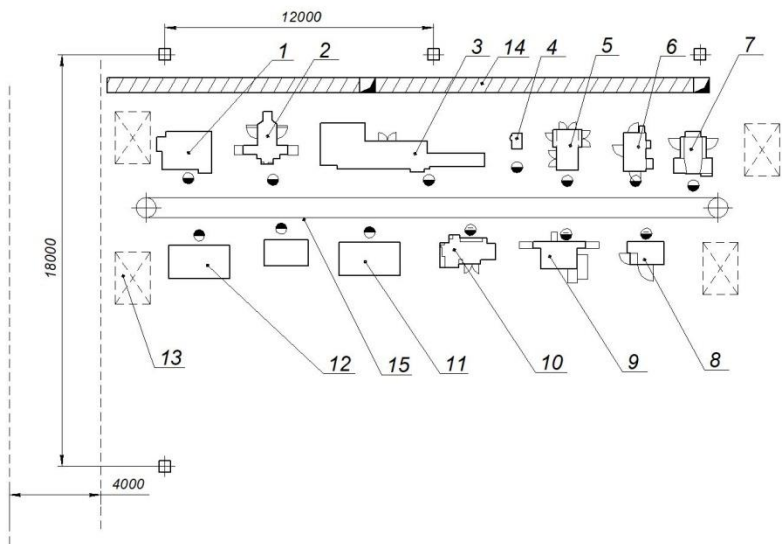


1. 59...65 HRCэ.
2. Неуказанные предельные отклонения  $\pm \frac{IT12}{2}$ .
3. Покрытие нерабочих поверхностей - Хим.Фос.прм.
4. Маркировать обозначение калибра-скобы по ГОСТ 2015-84
5. Остальные т.т. по ГОСТ 2015-84.

Име. № подл.	Подп. и дата	Взам. инв. №	Инв. № дубл.	Подп. и дата	Справ. №	Перв. примен.

ДП 15.02.08.18.0521 04. 000 СИ					
Изм.	Лист	№ докум.	Подп.	Дата	
Разраб.	Власов				
Пров.	Косопалова				
Т.контр.					
Н.контр.	Исаковская				
Утв.					
<b>Калибр-скоба</b>			Лит.	Масса	Масштаб
			у	0,3	1:2
			Лист	Листов 1	
			ЯК гр 147		

ДП 15.02.08.18.0521 05. ПУ



Поз	Наименование	Тип или модель	Количество
1	Токарный с ЧПУ	HAAS	1
2	Горизонтально фрезерный	6P82Г	1
3	Горизонтально протяжной	7Б57	1
4	Зубофасочный		1
5	Зубофрезерный	512	1
6	Зубозакругляющий	5А312	1
7	Зубошевинговальный	5702	1
8	Зубообкатной	BC67	1
9	Внутришлифовальный	SI 6 /1As	1
10	Круглошлифовальный	ЗБ161	1
11	Машина мовчная		1
12	Стол ОТК		1
13	Место складирования заготовок		3
14	Шнек		1
15	ЦПГТ		1

ДП 15.02.08.18.0521 05. ПУ				Лист	Масса	Масштаб
Планировка участка						1:1
				Лист	Из всего	1
				ЯАМК ар 147		
				формат А4-4		

Копиревал

формат А4-4

Спецификация

Имя файла: ДП\_15.02.08.18.0521\_05. ПУ

# Отчет председателя ГЭК

- [отчетГЭК2020.docx](#)