



УНИВЕРСИТЕТ ЛОБАЧЕВСКОГО

АРЗАМАССКИЙ ФИЛИАЛ

**Всероссийская научно-практическая конференция
Развитие сельских образовательных организаций
в условиях реализации Национального проекта
«Образование»**

**О ФУНКЦИОНАЛЬНОМ И СТРУКТУРНОМ АСПЕКТАХ
КОНСТРУКТОРА ОБРАЗОВАТЕЛЬНЫХ КВЕСТОВ**

Напалков Сергей Васильевич,

кандидат педагогических наук,

доцент кафедры физико-математического образования
физико-математического факультета

Арзамасского филиала ННГУ

89506200330

nsv-52@mail.ru

edquest.ru





Научные проекты лаборатории дидактики сельской школы Арзамасского филиала ННГУ

- *«Подготовка сельских школьников к ЕГЭ на базе виртуального класса»*
- *«Подготовка сельских школьников к предметным олимпиадам на базе виртуального класса»*
- *«Сетевое взаимодействие в развитии декоративно-прикладного творчества сельских школьников»*





Научные проекты Арзамасского филиала ННГУ

- *Конструктор образовательных квестов
EdQuest*
 - Информационная функция конструктора
 - Консультативная функция конструктора
 - Эвристическая функция конструктора
 - Коммуникативная функция конструктора
 - Инструментальная функция конструктора





Научные проекты Арзамасского филиала ННГУ

- *Конструктор образовательных квестов
EdQuest*
- Помощь в изучении программного материала
- Помощь в подготовке к тематическому и итоговому контролю по предмету
- Помощь в изучении дополнительного материала



EdQuest

конструктор для создания курсов онлайн-обучения в игровом жанре «Квест»

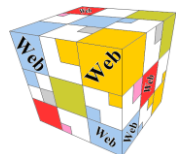
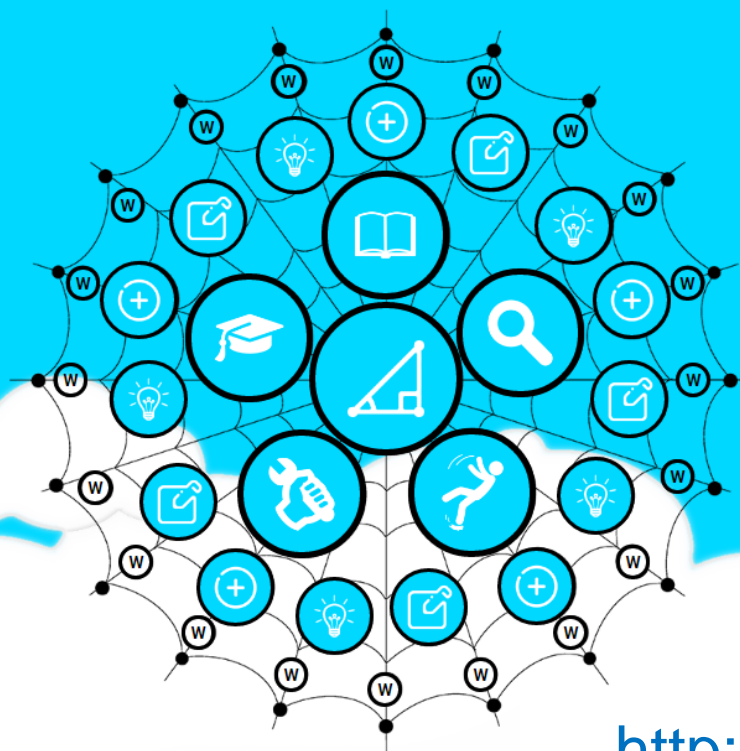


Добро пожаловать
в Академию математики!

Добрый день, дорогие десятиклассники!
Сегодня мы с вами совершим экскурсию в Академию математики, которая занимается изучением тригонометрических функций. Вам предстоит стать научными сотрудниками нашей Академии.

Во время этого путешествия вы можете стать историками, теоретиками, исследователями, практиками или ошибковедами. Выполнив все задания нашей Академии по одному из направлений, вы должны оформить результат своего исследования в виде доклада с презентацией, а вознаграждение за эту работу вы получите в виде оценки. Лучшие сотрудники смогут получить диплом Академии математиков.

Добро пожаловать!





teacher.edquest.ru/questions/create/*

Сервисы Teach4teach - Откры eLIBRARY.RU - НАУЧ Войти | Информаци Форум УМНИК эксперт Авт Объединение PDF - Вкладки ОЗНАКОМИТЬСЯ >> Другие закладки

EdQuest

Пользователи

Главная / Мои квесты / Создать квест

Создать квест

Название

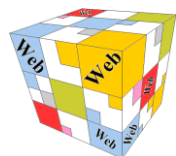
Описание

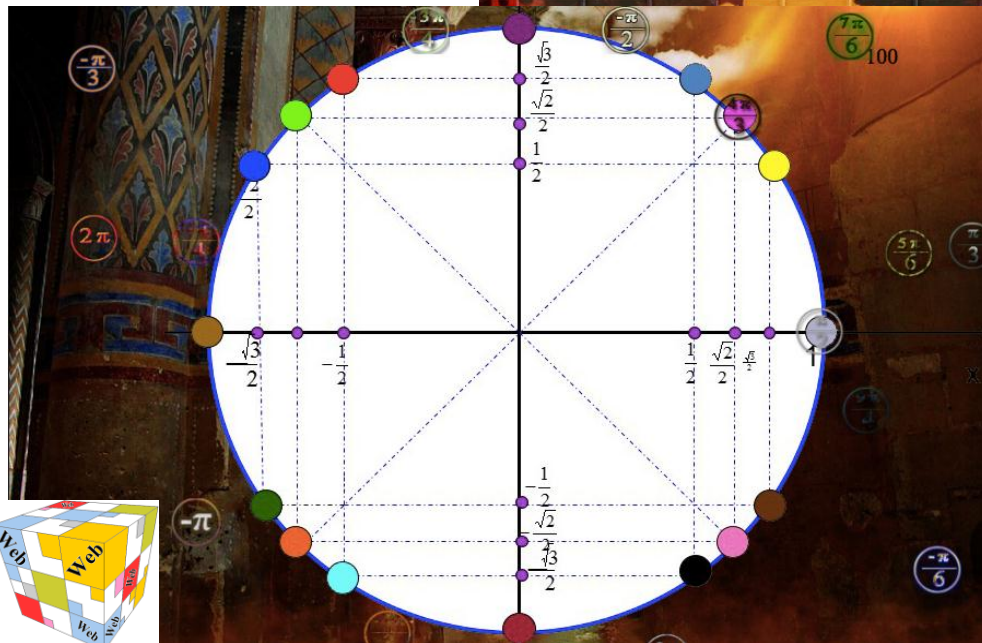
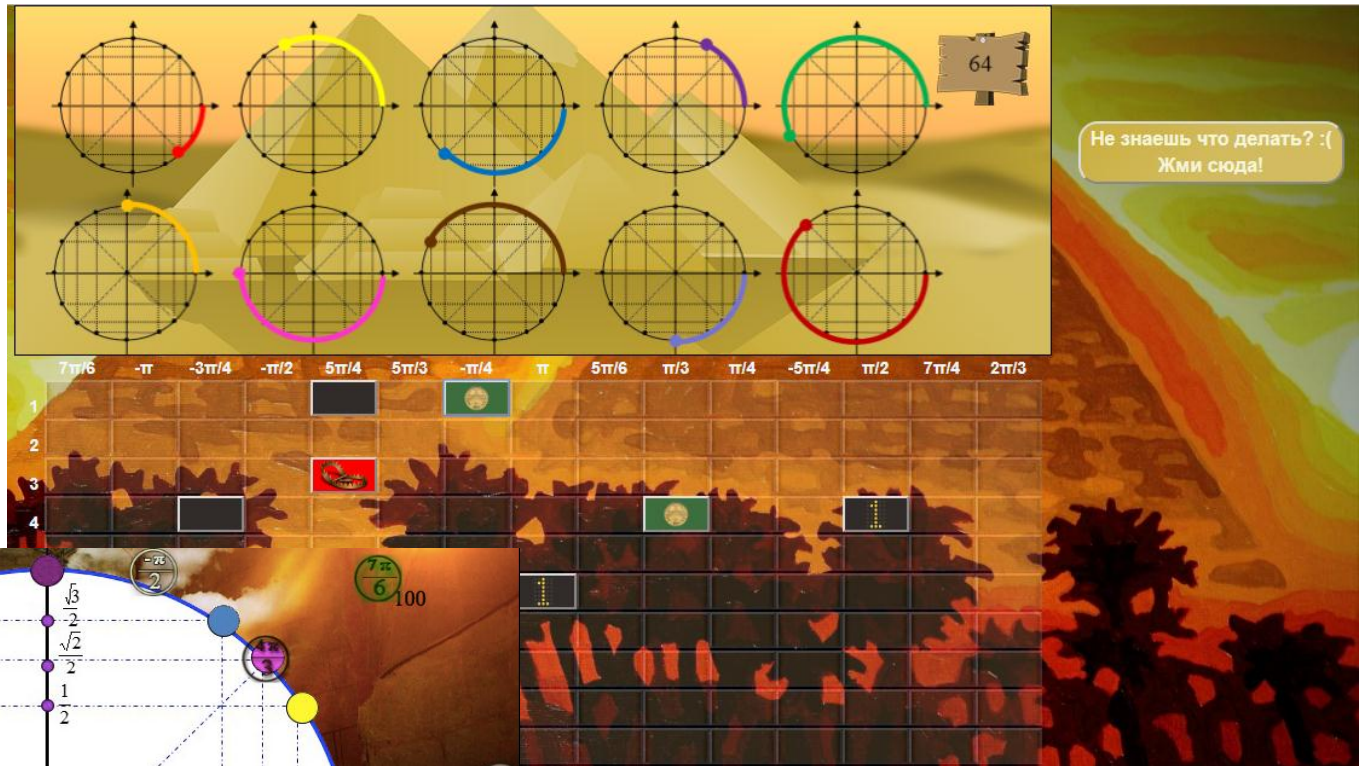
Файл ▾ Изменить ▾ Вид ▾ Вставить ▾ Формат ▾

← → Формат ▾ **B** *I* [List icons] [Link icon]

POWERED BY TINYMCE

Создать







https://e.lanbook.com/book/100931#book_name

https://e.lanbook.com/book/100930#book_name

*Учебно-методическое пособие,
сборник трудов конференции и семинара, монография*



Слайд

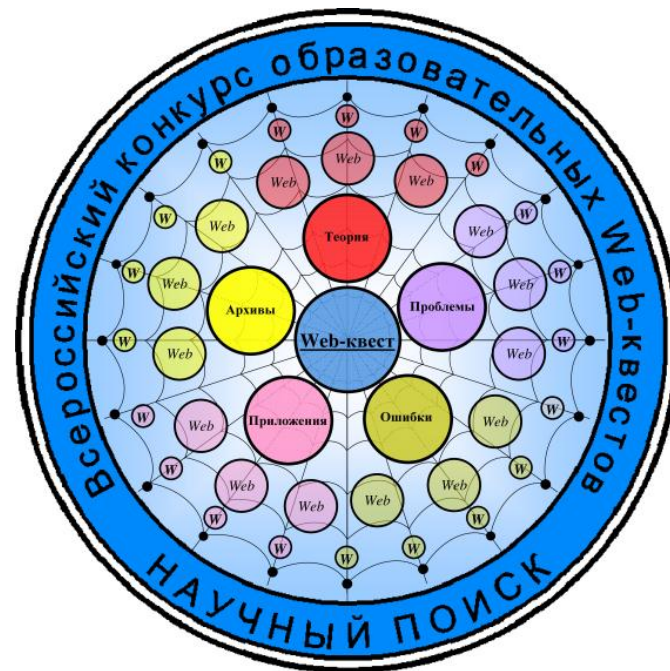
IV-й Открытый Всероссийский конкурс образовательных Web-квестов «НАУЧНЫЙ ПОИСК»

20 мая 2020 г.

<https://vk.com/event134007006>



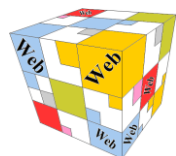
Росмолодежь



Более 120 работ из **26 регионов** России и **5 стран** приняли участие во втором этапе I-го Всероссийского конкурса образовательных Web-квестов «НАУЧНЫЙ ПОИСК»

Более 100 работ из **18 регионов** России и **3 стран** приняли участие во втором этапе II-го Открытого Всероссийского конкурса образовательных Web-квестов «НАУЧНЫЙ ПОИСК»

Более 90 работ из **22 региона** России и **2 стран** приняли участие во втором этапе III-го Открытого Всероссийского конкурса образовательных Web-квестов «НАУЧНЫЙ ПОИСК»





БЛАГОДАРЮ ЗА ВНИМАНИЕ!

*Исследование выполнено в рамках гранта Президента Российской Федерации для государственной поддержки молодых российских ученых – кандидатов наук, номер гранта МК-1442.2020.6, научное исследование:
Проектирование Web-квест технологии в системе дистанционного обучения школьников по естественно-научным дисциплинам*

